

Жесткое обращение с детьми и пренебрежение их интересами могут иметь различные виды и формы, но их следствием всегда является: серьезный ущерб для здоровья, развития и социализации ребенка, нередко - угроза для жизни.

Среди причин возникновения жестокого обращения с детьми можно выделить следующие:

безработица или низкая материальная обеспеченность;

алкоголизм одного или обоих родителей;

одинокость или распавшийся брак;

слишком маленькое жилье, усиливающее напряженность;

озлобленность родителей или разочарованность в жизни;

физическое или психическое переутомление;

незрелость родителей;

эгоизм родителей, их стремление к развлечениям;

отсутствие привязанности к ребенку;

чрезмерная требовательность;

рождение другого ребенка;

большое количество детей;

нежеланный ребенок (как повод и принуждение к заключению брака);

преждевременно родившийся в браке ребенок, дающий повод для размолвок и разрыва;

внебрачный ребенок как объект вымещения зла на его родителя;

ребенок с физическими и психическими недостатками, от которого хотят избавиться;

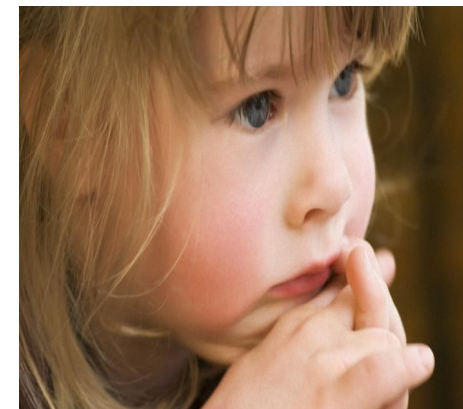
своеобразие поведения ребенка, вызывающее чрезмерную реакцию взрослых: своенравие, упрямство, протесты, нарочитый отказ выполнять режим (отказ от еды и т.д.), посещать детские учреждения, крики, воровство, ложь, лень, а также отрицательную реакцию взрослых вызывают недержание кала и мочи, рвота и т.д.

Родители обязаны воспитывать своих детей. Способы воспитания должны исключать пренебрежительное, жестокое, грубое, унижающее человеческое достоинство обращение, оскорбление или эксплуатацию детей. В случае жестокого обращения с детьми и злоупотребления своими родительскими правами родители могут быть лишены родительских прав

**Информация взята с открытых интернет-источников**

Муниципальное автономное дошкольное образовательное учреждение Центр развития— детский сад

## **«Формы жестокого обращения с детьми и их последствия»**



**Составитель: Барбарина О.А., воспитатель ВКК**

**Красноуфимск**

Жестокое обращение с детьми - общий термин, относящийся к четырем основным видам воздействия: физическому, сексуальному и эмоциональному насилию, а также к отсутствию родительской заботы. Жестокое обращение с детьми может принимать разнообразные формы, в том числе включать действия, которые испытывают на себе большинство детей, например телесное наказание, агрессивное отношение со стороны братьев, сестер и сверстников и реже физическое насилие.

Жестокое обращение с детьми – это не только побои, нанесение ран, сексуальные домогательства и другие способы, которыми взрослые люди калечат ребёнка. Это унижение, издевательства, различные формы пренебрежения, которые ранят детскую душу.

#### Четыре основные формы жестокого обращения с детьми:

Физическое насилие – преднамеренное нанесение физических повреждений.

Сексуальное насилие (или развращение) - вовлечение ребёнка с его согласия и без такого в сексуальные действия со

взрослыми с целью получения последними удовлетворения или выгоды.

Психическое (эмоциональное) насилие - периодическое, длительное или постоянное психическое воздействие на ребёнка, тормозящее развитие личности и приводящее к формированию патологических черт характера.

#### К психической форме насилия относятся:

открытое неприятие и постоянная критика ребёнка

угрозы в адрес ребёнка в словесной форме

замечания, высказанные в оскорбительной форме, унижающие достоинство ребёнка

преднамеренная физическая или социальная изоляция ребёнка

ложь и невыполнение взрослыми своих обещаний

однократное грубое психическое воздействие, вызывающее у ребёнка психическую травму.

Пренебрежение нуждами ребёнка – это отсутствие элементарной заботы о ребёнке, в результате чего

появляется угроза его здоровью или развитию.

#### К пренебрежению элементарными нуждами ребёнка относятся:

отсутствие адекватных возрасту и потребностям ребёнка питания, одежды, жилья, образования, медицинской помощи

отсутствие должного внимания и заботы, в результате чего ребёнок может стать жертвой несчастного случая.

Нельзя рассуждать о жестоком обращении с ребенком и отсутствии родительской заботы без учета семейного контекста. Семейные взаимоотношения - самые первые и самые прочные социальные взаимоотношения, которые в значительной мере влияют на самооценку ребенка, его способности к адаптации и ощущение благополучия. Для большинства из нас семейные влияния позитивны и благотворны и являются основным источником воспитания, в процессе которого формируются принципы социального взаимодействия, сохраняющиеся затем в течение