

Уважаемые родители! Перед вами словесная игра для детей «СКАЖИ НАОБОРОТ», которая поможет им научиться правильно, употреблять в речи слова с противоположными значениями, понимать значение выражений со словами – антонимами. УДАЧИ!



ТОЛСТАЯ



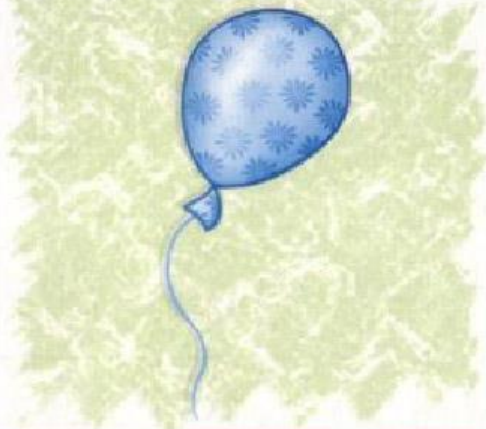
ТЯЖЁЛЫЕ



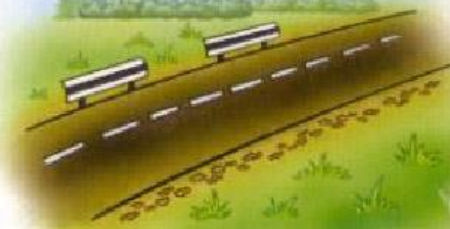
КРИВАЯ



ТОНКАЯ



ЛЁГКИЙ



ПРЯМАЯ



ПУСТАЯ



МАЛО



ХОЛОДНОЕ



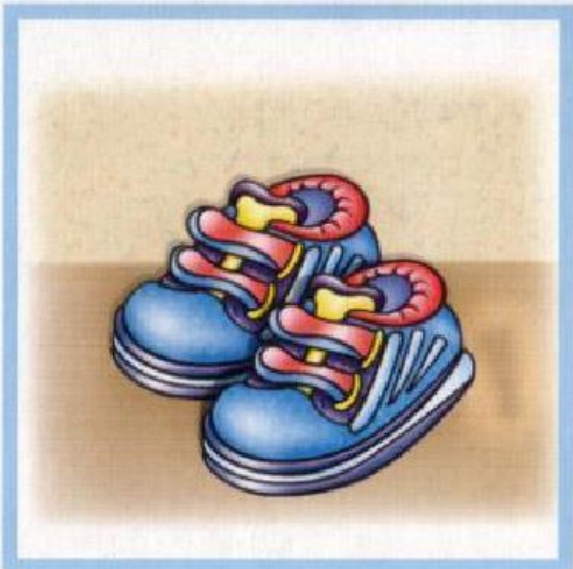
ПОЛНАЯ



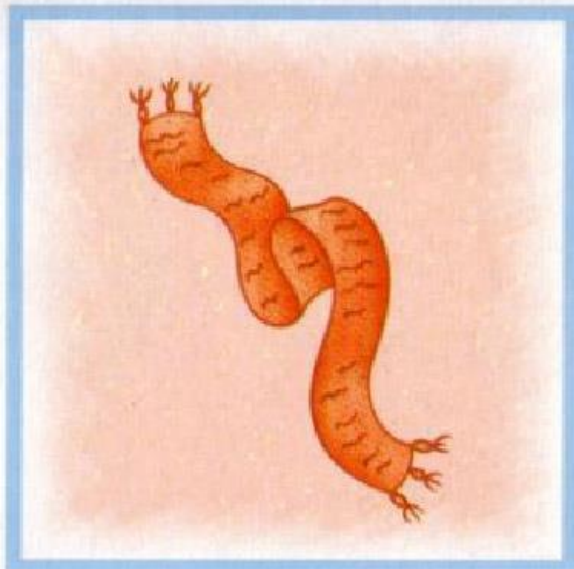
МНОГО



ГОРЯЧИЙ



ЧИСТЫЕ



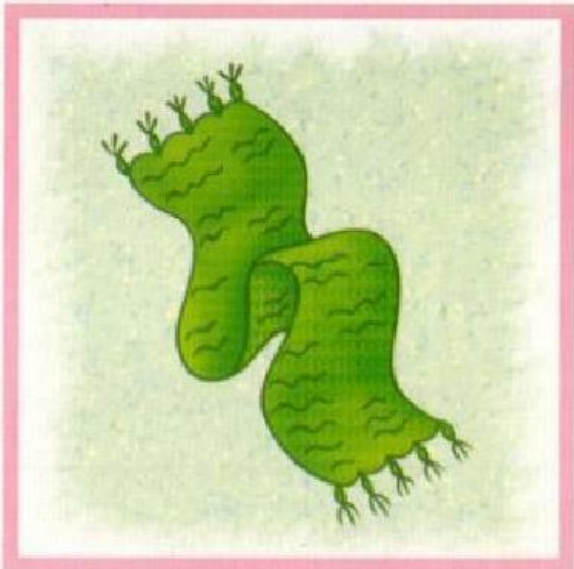
УЗКИЙ



СВЕТЛО



ГРЯЗНЫЕ



ШИРОКИЙ



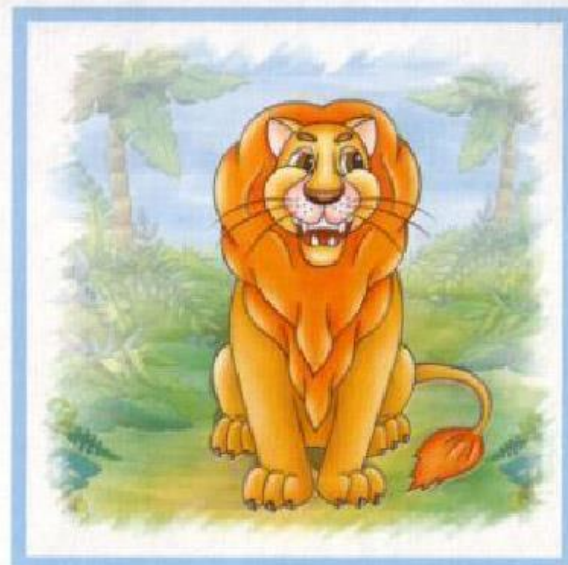
ТЕМНО



ДЛИННАЯ



ГЛАДКИЙ



ХРАБРЫЙ



КОРОТКАЯ



ПУШИСТЫЙ



ТРУСЛИВЫЙ



ГОРЬКИЙ



БОЛЬШОЙ



ГРУСТНЫЙ



СЛАДКИЙ



МАЛЕНЬКАЯ



ВЕСЁЛЫЙ



ТВЁРДЫЙ



НОВЫЙ



ПОЖИЛОЙ



МЯГКОЕ



СТАРЫЙ



МОЛОДОЙ



ВЫСОКИЙ



БЫСТРЫЙ



СЛЕВА



НИЗКАЯ



МЕДЛИТЕЛЬНАЯ



СПРАВА

ИСТОЧНИК: <http://igra-triz.ru/2015/07/23/triz-igry-dlya-razvitiya-myshleniya-chast-4/>:

СОСТАВИТЕЛЬ: воспитатель Сарапулова Т.Н.